

Anwendungsbereiche

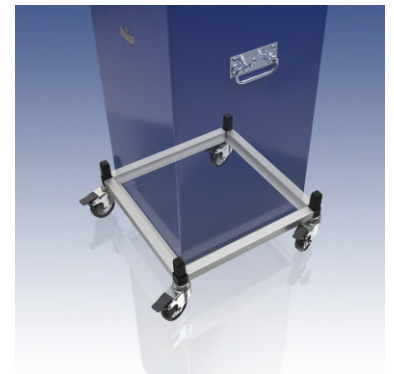
- Labortechnik
- Medizintechnik
- Biotechnologie
- Lagerung von CO₂
- Flüssige Medien (LN₂) und Feststoffe
- Druckloser Kühlmittelraum



Dewargefäß Typ 131 - 135

Leistungsmerkmale

- Zuverlässig und wirtschaftlich
- Dewargefäße nach DIN EN ISO 16496
- Glasmaterial nach ISO 3585
- Nennvolumen von 10 bis 40 Liter
- Schutzhülle aus Metall blau beschichtet



Dewargefäß Typ 131 - 135
mit Rolluntersatz

Beschreibung der kompletten Gefäße

Ausführungen und Zubehör

- Metallische Schutzhülle, blau beschichtet
- Seitengriffe
- Deckel aus Metall mit Isolierinnenteil
- Deckel mit Druckablassventil
- Deckel verschließbar

Temperaturbereiche

- Glaseinsatz von -200°C bis +150°C
- Deckel bis +80°C
- Umhüllung mit Montagegummi von -10°C bis +60°C

•Druckbereich

- Drucklos

Beschreibung des Glasdewargefäßes

Material

- Borosilikatglas 3.3 ISO 3585

Chemische Eigenschaften

- Wasserbeständigkeit: nach ISO 719 (98°C)
- Wasserbeständigkeit: nach ISO 720 (121°C)
- Säurebeständigkeit : nach ISO 1776
- Laugenbeständigkeit: nach ISO 695-A2

Physikalische Eigenschaften

- linearer Ausdehnungskoeffizient : $3,3 \times 10^{-6}$ 1/K (bei 20-300°C)
- Dichte: 2,23 g/cm³
- spezifische Wärmekapazität : 910 J/kg K
- Transformationstemperatur : 525 °C

Vakuum

- $> 5 \times 10^{-6}$ mbar

Versilberung

- voll versilbert

KGW - ISOTHERM

Karlsruher Glastechnisches Werk
76185 Karlsruhe Gablonzer Straße 6
Tel: 0721 95897-0 Fax: 0721 95897-77
E-Mail: info@KGW-ISOTHERM.COM
Internet: www.KGW-ISOTHERM.COM



Technisches Datenblatt zu großen Dewar-Isoliergefäßen in Kastenform der Typenreihe 131-135

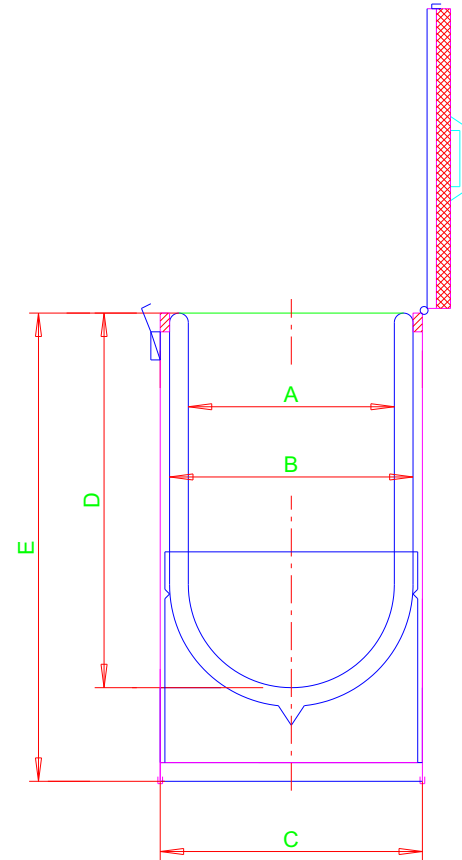
Besondere Ausführungen

- Großisoliergefäße mit Metallumhüllung und Rollen
- Großisoliergefäße mit Sonderdeckel mit Bohrungen

Sicherheitshinweise und Richtlinien

- Schutzbrille und Schutzhandschuhe tragen
- Richtlinien für das Labor der BG
- Betriebinterne Richtlinien
- Sicherheitsrichtlinien für den Umgang mit Flüssiggase
- ADR Richtlinien

Abmessungen und Bestelldaten



Typ	max. Inhalt ca. [L]	A mm	B mm	C mm	D mm	E mm	Gewicht ca. [kg]	Verdampfungsrate CO2 ca. [kg / d]
131	10	200	230	290	350	500		0,4
132	14	200	230	290	500	635		0,4
133	21	250	280	360	480	630		0,6
134	28	250	280	360	620	765		0,6
135	40	280	330	410	650	800		0,9

Dewar - Artikelnummern

Typ	Artikel Nr.	Leinenbeutel für Typ	Artikel Nr.	Isolierscheiben für Typ	Artikel Nr.	Rolluntersatz für Typ	Artikel Nr.	
131	1262		131	1632	131	1642	131	1268-131
132	1263		132	1633	132	1643	132	1268-132
133	1264		133	1634	133	1644	133	1268-133
134	1265		134	1635	134	1645	134	1268-134
135	1266		135	1636	135	1646	135	1268-135