



# Technisches Datenblatt zu großen Dewar Isoliergefäße der Typenreihe Type 30/4 - 35

## Anwendungsbereiche

- Labortechnik
- Medizintechnik
- Biotechnologie
- Lagerung von CO<sub>2</sub>
- Für flüssige und feste Medien und Feststoffe
- Druckloser Kühlmittelraum

## Leistungsmerkmale

- Zuverlässig und wirtschaftlich
- Dewargefäße nach DIN EN ISO 16496
- Glasmaterial nach ISO 3585
- Nennvolumen von 4 bis 40 Liter
- Schutzhülle aus Metall blau beschichtet „Typ C“
- Schutzhülle aus Aluminium „Typ CAL“

## Beschreibung der kompletten Gefäße

### Ausführungen und Zubehör

- C = metallische Schutzhülle, blau beschichtet
- CAL = Schutzhülle Stucco-Aluminium
- Tragebügel = Typ 30/4 bis 32
- Seitengriffe = Typ 33 bis 35
- Deckel = Aluminium weiß oder Polyethylen weiß mit PU-Isolierinnenteil
- Deckel = lose aufliegend

### Temperaturbereiche

- Glaseinsatz von -200°C bis +150°C
- Deckel Polyethylen bis + 80°C
- Deckel Aluminium bis + 80°C
- Umhüllung mit Montagegummi von -10°C bis + 60°C

### Druckbereich

- Drucklos



Dewargefäß 30/4 to 32 C  
mit Tragebügel



Dewargefäß 33 to 35 CAL  
mit seitlichen Griffen

## Beschreibung des Glasdewargefäßes

### Material

Borosilikatglas 3.3 ISO 3585

### Chemische Eigenschaften

- Wasserbeständigkeit : nach ISO 719 (98°C)
- Wasserbeständigkeit : nach ISO 720 (121°C)
- Säurebeständigkeit : nach ISO 1776
- Laugenbeständigkeit : nach ISO 695-A2

### Physikalische Eigenschaften

- linearer Ausdehnungskoeffizient :  $3,3 \times 10^{-6}$  1/K (bei 20-300°C)
- Dichte : 2,23 g/cm<sup>3</sup>
- spezifische Wärmekapazität : 910 J/kg K
- Transformationstemperatur : 525 °C

### Vakuum

- $> 5 \times 10^{-6}$  mbar

### Versilberung

- voll versilbert

## KGW - ISOTHERM

Karlsruher Glastechnisches Werk  
76185 Karlsruhe Gablonzerstraße 6  
Tel: 0721 95897-0 Fax: 0721 95897-77  
E-Mail: info@KGW-ISOTHERM.COM  
Internet: www.KGW-ISOTHERM.COM



# Technisches Datenblatt zu großen Dewar Isoliergefäße der Typenreihe Type 30/4 - 35

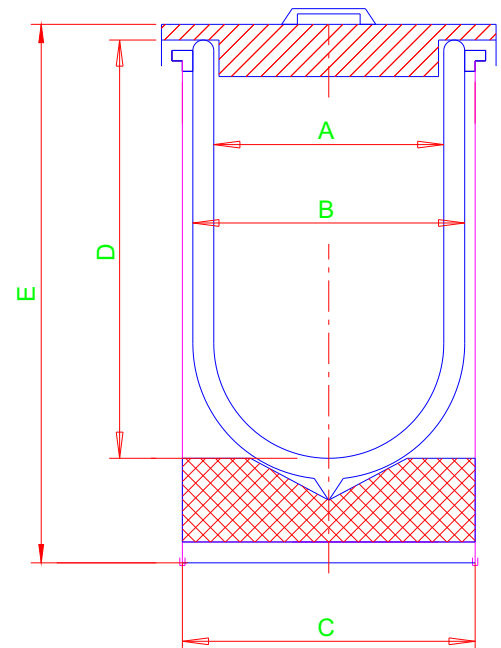
## Besondere Ausführungen

- Großisoliergefäße mit Edelstalhühüllung
- Großisoliergefäße mit Sonderdeckel
- Großisoliergefäße mit Spannverschlüsse am Deckel
- Großisoliergefäße mit Rolluntersatz

## Sicherheitshinweise und Richtlinien

- Schutzbrille und Schutzhandschuhe tragen
- Richtlinien für das Labor der BG
- Betriebinterne Richtlinien
- Sicherheitsrichtlinien für den Umgang mit Flüssiggase
- ADR Richtlinien

## Abmessungen und Bestelldaten



Technische Angaben / Technical Specifications / Caractéristiques techniques									
Typ	max. Inhalt	A	B	C	D	E	Gewicht	Verdampfungsrate CO <sub>2</sub>	
Type	max. Content						Weight	Evaporation rate CO <sub>2</sub>	
Types	Capacité max.						poids	Taux d' évaporation CO <sub>2</sub>	
	ca. [ L ]	mm	mm	mm	mm	mm	ca. [ kg ]	ca. [ kg / d ]	
30/4 C (30/4 CAL)	4	158	183	210	250	340	5	0,45	
30/7 C (30/7 CAL)	7	158	183	210	400	490	6	0,4	
30 C (30 CAL)	7	200	230	250	275	385	6	0,45	
31 C (31 CAL)	10	200	230	250	350	475	8	0,4	
32 C (32 CAL)	14	200	230	250	500	610	9	0,4	
33 C (33 CAL)	21	250	280	300	480	615	14	0,6	
34 C (34 CAL)	28	250	280	300	620	750	16	0,6	
35 C (35 CAL)	40	280	330	355	650	780	23	0,9	
Artikel-Nummern / Article numbers / Référence									
Typ	Artikel Nr.	Typ	Artikel Nr.	Ersatzglas		Artikel Nr.			
Type	Article No.	Type	Article No.	Glass Refill		Article No.			
Types	Référence	Types	Référence	Récipient replacement		Référence			
30 / 4 C	1248	30/4 CAL	1258	40		1231			
30 / 7 C	1249	30/7 CAL	1259	41		1232			
30 C	1241	30 CAL	1251	42		1233			
31 C	1242	31 CAL	1252	43		1234			
32 C	1243	32 CAL	1253	44		1235			
33 C	1244	33 CAL	1254	45		1236			
34 C	1245	34 CAL	1255	46		1237			
35 C	1246	35 CAL	1256	47		1238			