

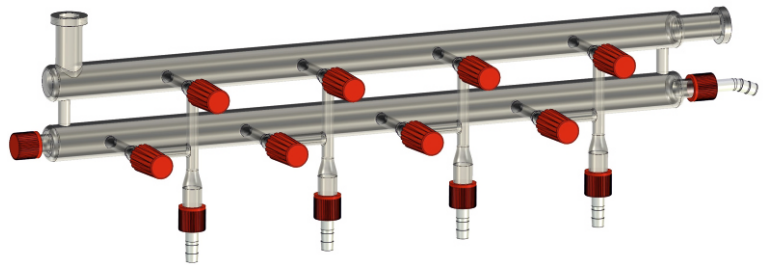
Anwendungsbereiche

Zum Auskondensieren von Wasser, Lösungsmitteln oder Gasen in Verbindung mit einer Vakuumpumpe

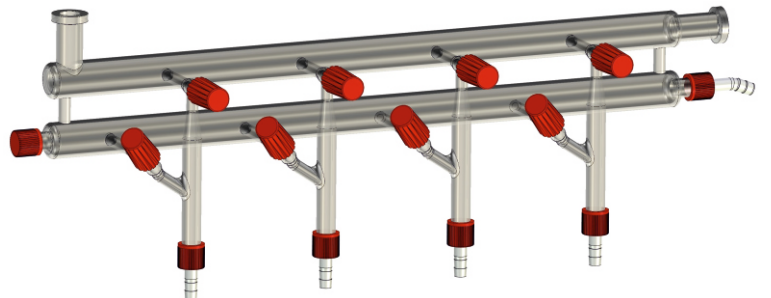
- Labortechnik
- Medizintechnik
- Chemietechnologie
- Vakuumtechnik

Leistungsmerkmale

- zuverlässige und leichte Handhabung
- Glasmaterial nach ISO 3585 (DURAN)
- Produran Ventil mit O-Ringdichtung
- leichte Demontage und Reinigung der Ventile
- austauschbarer Ventilstempel
- individuell konfigurierbar



Pumpgabel Typ 17631



Pumpgabel Typ 17631-HV

Beschreibung des Glases der Pumpgabel

Material

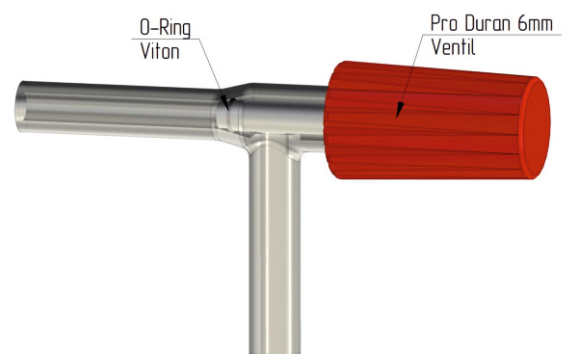
- Borosilikatglas 3.3 ISO 3585 (DURAN)

Chemische Eigenschaften

- Wasserbeständigkeit : nach ISO 719 (98°C)
- Wasserbeständigkeit : nach ISO 720 (121°C)
- Säurebeständigkeit : nach ISO 1776
- Laugenbeständigkeit : nach ISO 695-A2

Physikalische Eigenschaften

- linearer Ausdehnungskoeffizient : $3,3 \times 10^{-6} \text{ 1/K}$ (bei 20-300°C)
- Dichte : 2,23 g/cm³
- spezifische Wärmekapazität : 910 J/kg K
- Transformationstemperatur : 525 °C



Ventilaufbau:

Ventilstempel aus PTFE mit O-Ringdichtung aus Viton

KGW - ISOTHERM

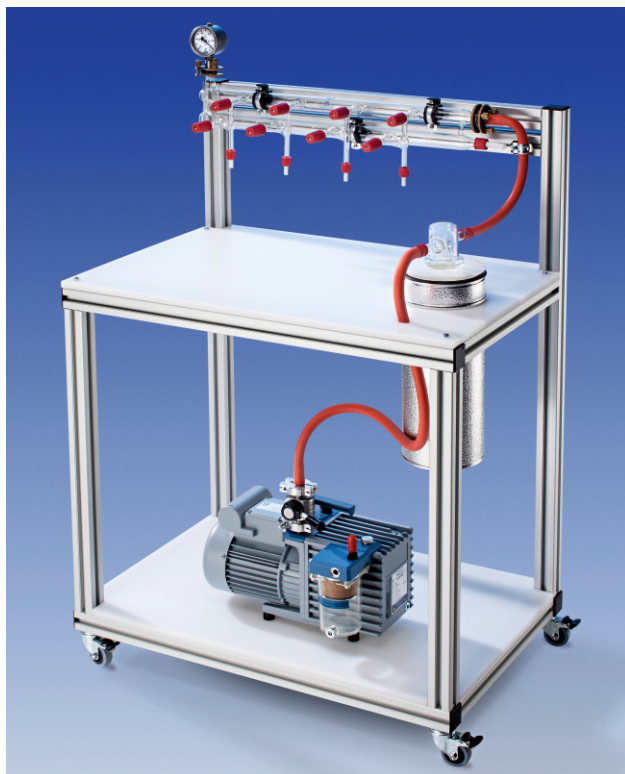
Karlsruher Glastechnisches Werk
76185 Karlsruhe Gablonzerstraße 6
Tel: 0721 95897-0 Fax: 0721 95897-77
E-Mail: info@KGW-ISOTHERM.COM
Internet: www.KGW-ISOTHERM.COM

Vakuum Anschlussvarianten der Pumpgabel/ Schlenkline

- Glasgewinde mit Kappe und PTFE-Olive (GL 18 oder GL14)
- Kleinflansche aus Glas (KF NW 16 / NW25)
- Planflansche (z.B. DN 25)
- Normschliffe (konische Schliffverbindungen) (z.B. NS 29/32)
- Kugelschliff Standard: S 29 auch mit O-Ring - OK

Sicherheitshinweise und Richtlinien

- Schutzbrille und Schutzhandschuhe tragen
- Richtlinien der BG für das Labor
- Betriebsinterne Richtlinien
- Sicherheitsrichtlinien für den Umgang mit Flüssiggasen

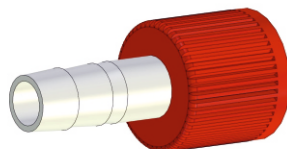


Beispielaufbau Pumpstand GP3 mit Pumpgabel 17631

Abmessungen und Bestelldaten

Typ	Anschluss Vakuumpumpe	Anschlüsse	Seitliche Anschlüsse	Artikel. Nr.
Pumpgabel mit Belüftung	KF NW 16	4 x GL18 mit Olive	1x GL18 mit Verschlusskappe / 1x GL18 mit schräger Olive	17631
Pumpgabel HV mit Belüftung	KF NW 16	4 x GL18 mit Olive	1x GL18 mit Verschlusskappe / 1x GL18 mit schräger Olive	17631-HV
Pumpgabel mit Belüftung	KF NW 16	5 x GL18 mit Olive	1x GL18 mit Verschlusskappe / 1x GL18 mit schräger Olive	17633
Pumpgabel HV mit Belüftung	KF NW 16	5 x GL18 mit Olive	1x GL18 mit Verschlusskappe / 1x GL18 mit schräger Olive	17633-HV

Ersatzteile	Artikel Nr.
GL 18 Olive	17331
Pertinax-Verschraubung KF 10/16	17315
Pertinax-Verschraubung KF 20/25	17316
Zentrier- und O-Ring KF 10/16	17320
Zentrier- und O-Ring KF 20/25	17321
Ersatzteil für Ablaufventil	17701
Ersatz O-Ring Viton	17702

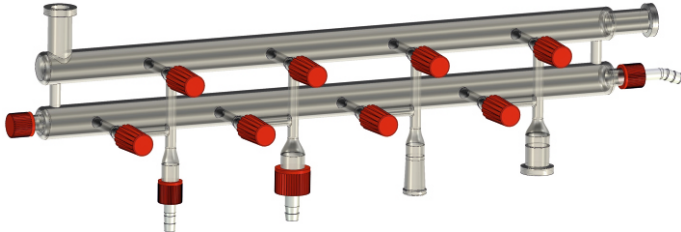


GL18 Olive

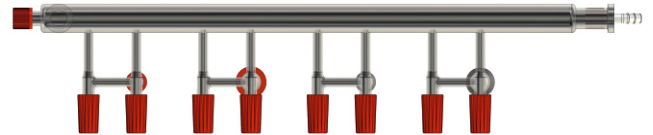


Ersatzteil für Ablaufventil

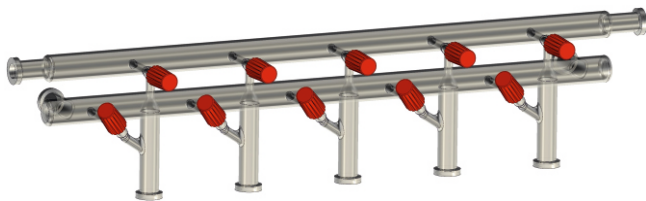
Kundenspezifische Sonderanfertigungen



Pumpgabelanschlüsse: 1 x GL18
 1 x GL25
 1 x NS14/23
 1 x Kleinflansch KF NW16



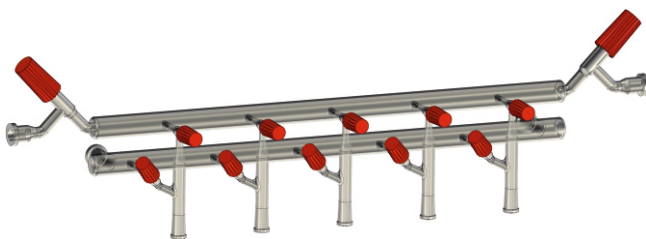
Ventilanordnung: Standard



Pumpgabelanschlüsse: 5 x KF NW16



Ventilanordnung: HV



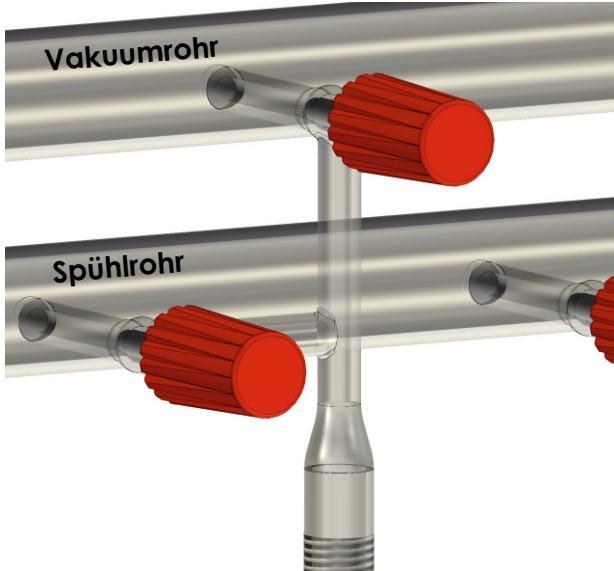
Pumpgabelanschlüsse: 5 x KF NW16

Sonderanschlüsse: 2 x Produran Ventil Ø10mm mit O-Ringdichtung und KF NW16

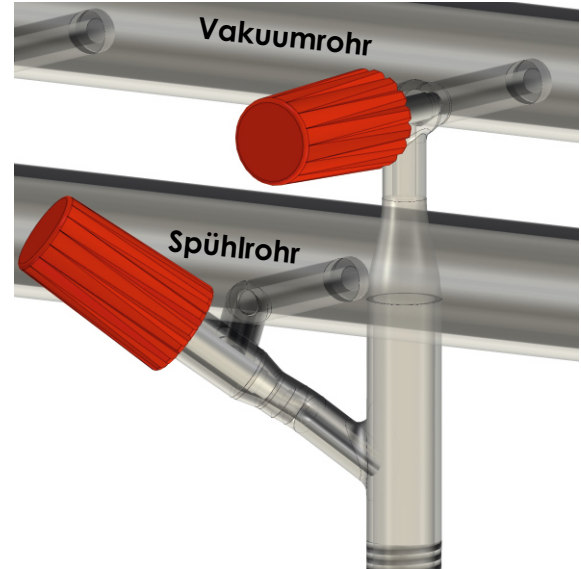


Ventilanordnung: HV

Ventilanordnungsvarianten

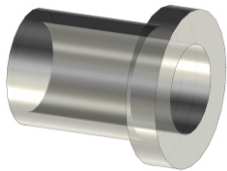


Variante: Standard

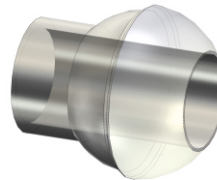


Variante: HV
(für höheres Vakuum)

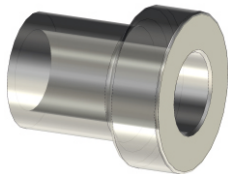
Anschlussvarianten am Pumpgabelabgang



Vakuum-Kleinflansch
KF NW16 - NW40
für Außenzentrierring
mit Viton O-Ring



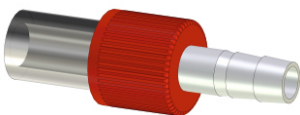
Kugelschliff S13 - S40



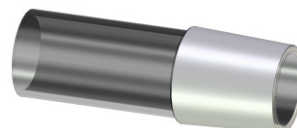
Plan oder Bundflansch
DN15-DN25



Kugelschliff S29 -S35
mit O-Ringdichtung
Typ Rotulex



Glasgewinde mit Olive
GL14-GL25



Kegelschliff
NS14/23 - NS45/40